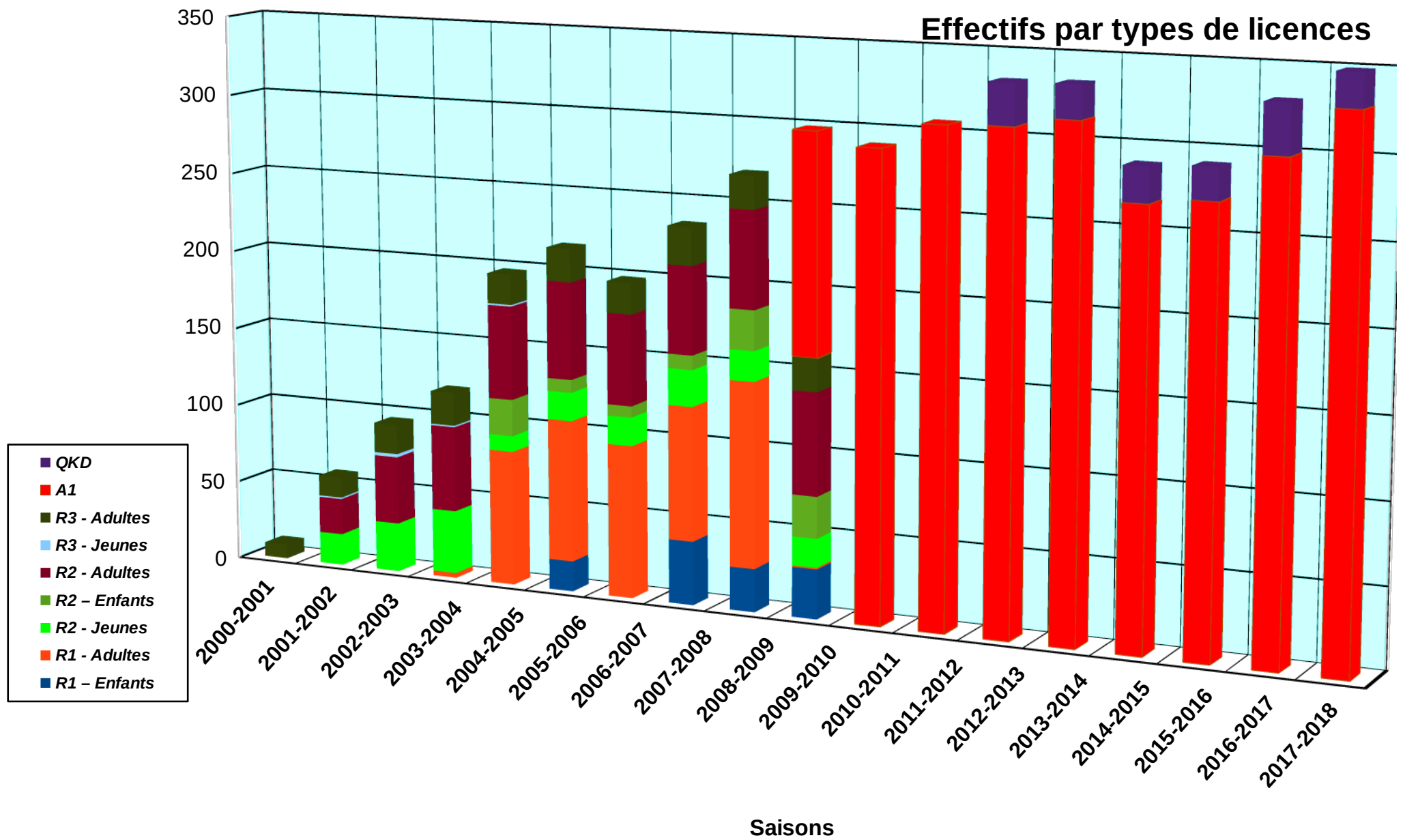
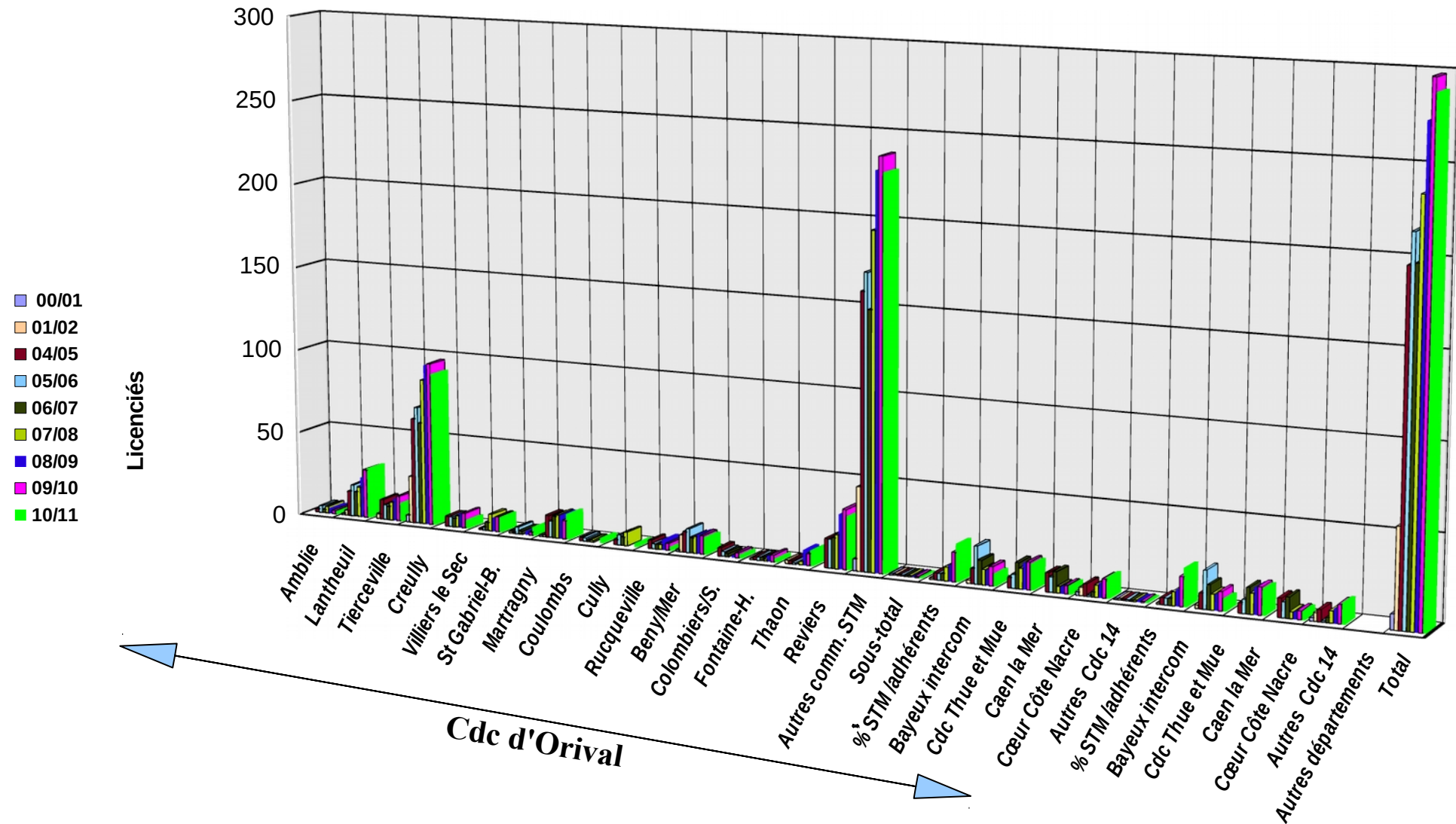


Effectifs par types de licences

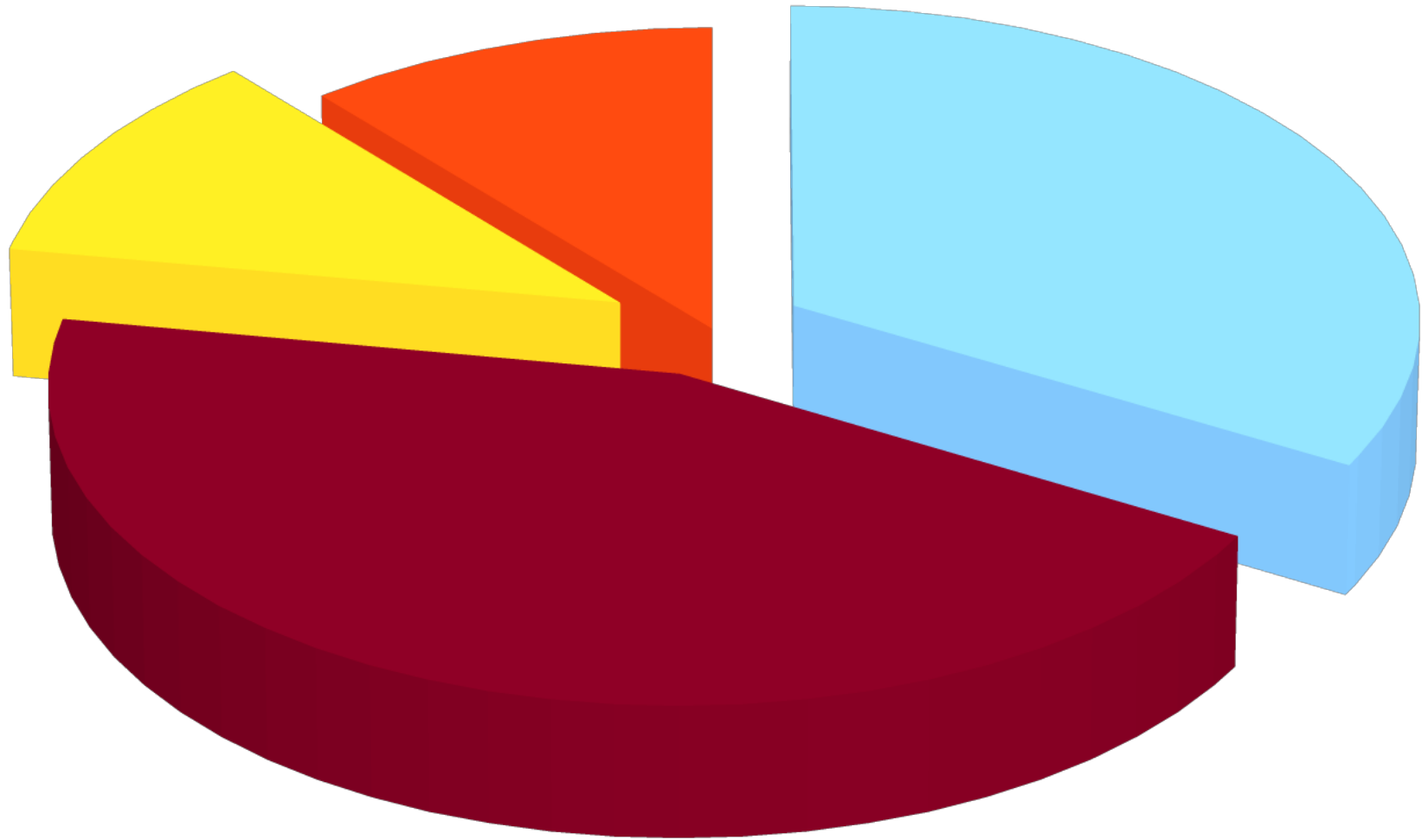


Effectifs par communes et Cdc

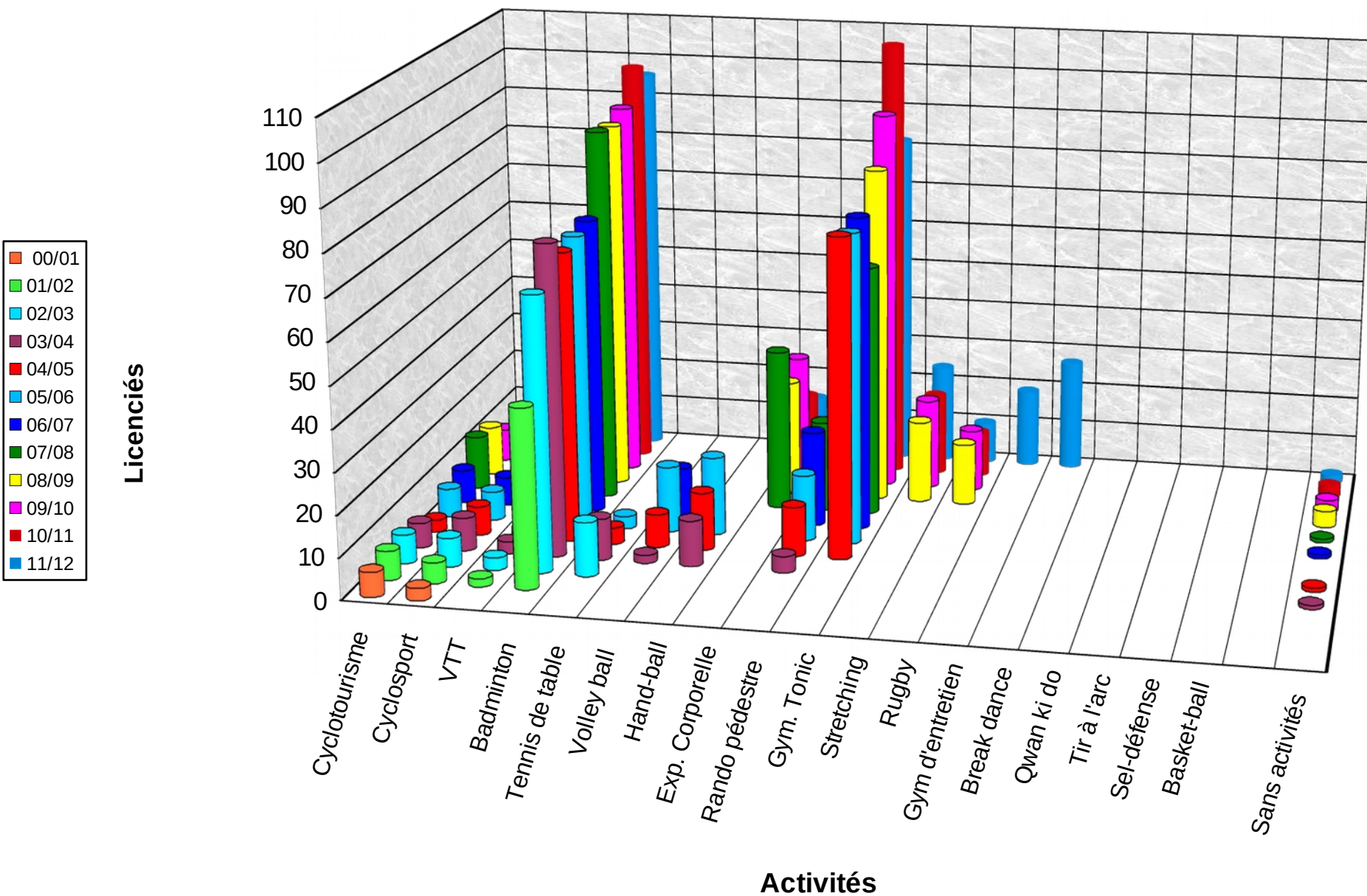


Effectifs par tranche d'âges

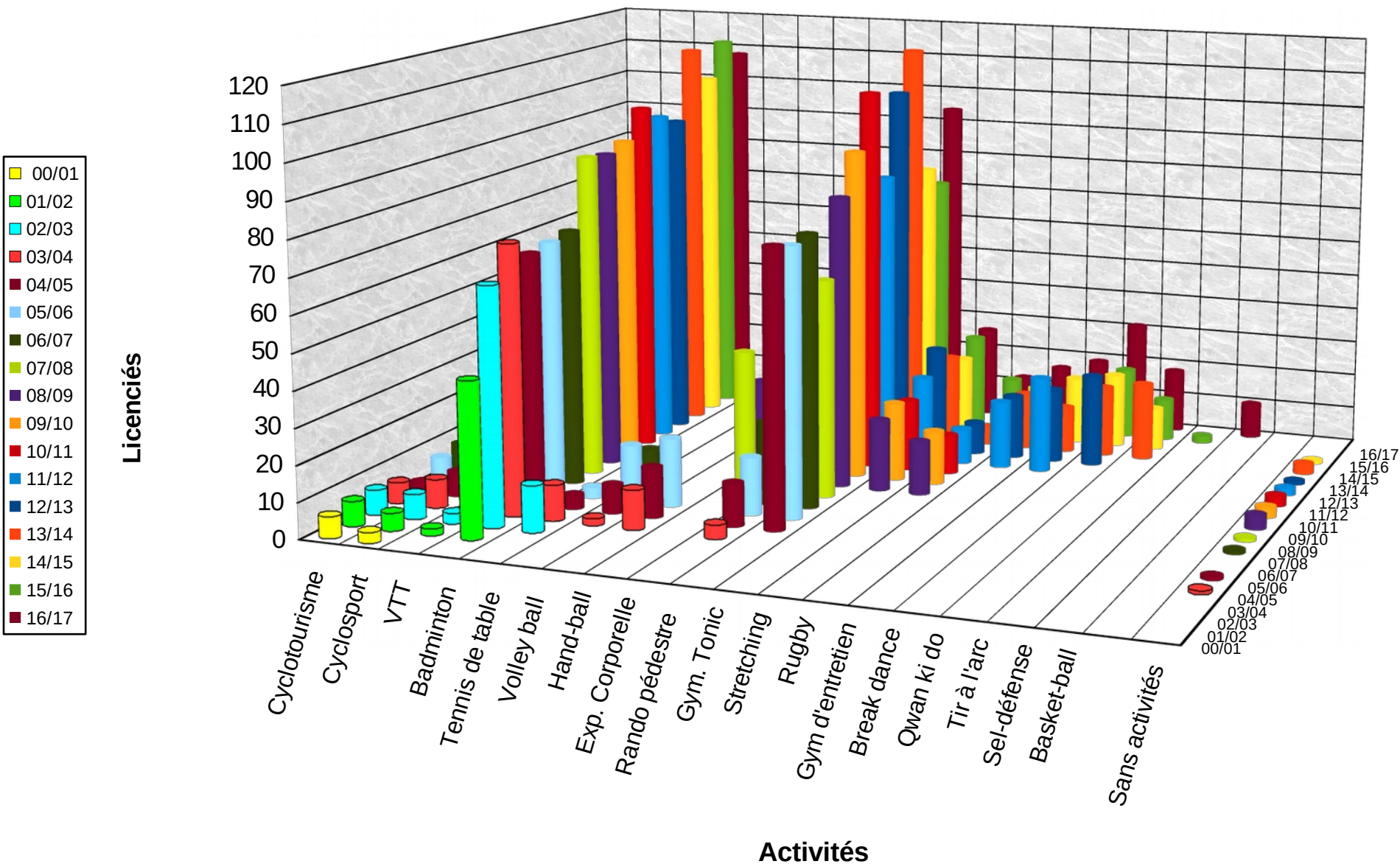
- 0 à 9
- 10 à 19
- 20 à 29
- 30 à 39
- 40 à 49
- 50 à 59
- 60 et plus



Activité principale des adhérents depuis le début de l'AS3V



Activité principale des adhérents des 2 dernières saisons



Assemblée générale du vendredi 2 mars 2012

Origine et age des adhérents

Les chiffres de la saison 2011-2012 sont arrêtés au jour de l'AG. (Saison en cours)

communes et Cdc	Badminton	Breakdance	Exp. corporelle	Gym douce	Gym tonic	Rando péd.	Rugby	Stretching	VTT
Amblie	3				1				
Beny/Mer	5								
Colombiers/S.	5				3	1			2
Coulombs	3		3	1	6	1			
Creully	28	8	4	8	23	4		5	
Cully	1				2		1	1	
Fontaine-H.	0				2			1	
Lantheuil	7		4	1	9	3	4		
Martragny	1	1			3				
Reviere	14	1		1				3	
Rucqueville	1			1	2	1			
St Gabriel-B.	5	1	1						
Thaon	2							1	
Tierceville	3			3	5	1	1		
Villiers le Sec	0				1		2	4	
Sous-total	78	11	12	15	57	11	8	15	2
Bessin Seules/M	2	1	2		13	2	2	7	
Bayeux intercom	10	1		2	5				
Cdc Thue et Mue	4	9		1	3			1	
Caen la Mer	1				2	11			
Cœur Côte Nacre		5			1	4			
Autres	1			1	1	1		1	
Total	96	27	14	19	82	29	10	24	2

Tranches d'âges	Badminton	Breakdance	Exp. corporelle	Gym douce	Gym tonic	Rando péd.	Rugby	Stretching	VTT
0 à 9	3	11	14				8		
10 à 19	26	15		1	5		2		
20 à 29	10	1		1	5				
30 à 39	20			3	25	1		6	
40 à 49	29			3	27	2		9	
50 à 59	8			7	16	14		6	2
60 et plus				4	4	12		3	
Total	96	27	14	19	82	29	10	24	2

Animateur		Total
		4
		5
		11
		14
		80
		5
		3
		28
		5
		19
		5
		7
		3
		13
		7
0		209
		29
1		19
1		19
		14
		10
		5
2		305

Animateur		Total
		36
1		50
		17
		55
		70
1		54
		23
2		305